

LES VERGERS DU DÉSERT - LE PIZOU - LOCATION DE VACANCES EN PÉRIGORD

LES VERGERS DU DÉSERT

Maison de Vacances en Dordogne pour 10 personnes,
Piscine, Tennis, Billard, étang, forêt, nature, randonnées
sur la propriété, proche de Saint-Emilion, routes des vins,
châteaux, vignes, Forêt de la Double.

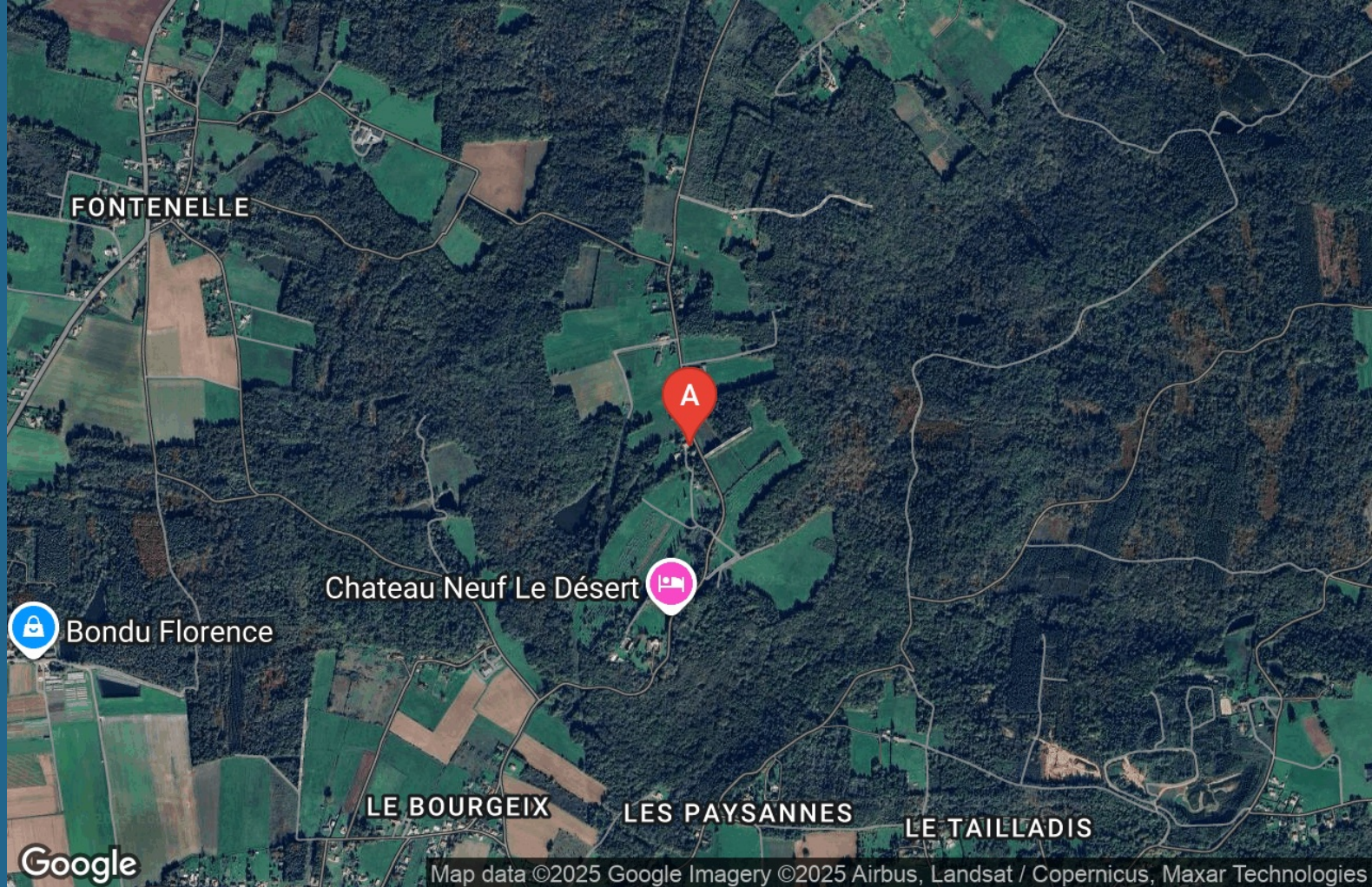
<https://lesvergersdudesert.fr>



David de Bruyn

+33 6 85 23 10 99

A Les Vergers du Désert : Route du Desert
24700 LE PIZOU





Les Vergers du Désert



Maison



10

personnes



8

chambres



400

m2

Au coeur des régions viticoles , cette maison de vacances située dans une propriété privée de près de 60 hectares " Les Vergers du Désert", est idéale pour vous retrouver en famille ou entre amis.

Dans un cadre enchanteur, vous serez séduit par son calme et ses prestations.

La maison principale de 400 m2 est dotée de 2 cuisines équipées, de 8 chambres et 5 salles de bain mais aussi d'une salle de billard, bibliothèque.

A l'extérieur un tennis , une piscine de 15m/7m avec un poolhouse, cuisine d'été, cheminée barbecue, salle à manger couverte, volley, pétanque.

Une propriété en pleine nature avec chênes centenaires, arbres fruitiers, vergers de noix, profitez de belles promenades dans votre parc privatif.

Un magnifique séjour en Dordogne.





Pièces et équipements

<i>Chambres</i>	Chambre(s): 8 Lit(s): 8 La maison possède 8 chambres		dont lit(s) 1 pers.: 1 dont lit(s) 2 pers.: 7
<i>Salle de bains / Salle d'eau</i>	Salle de bains avec douche Salle de bains commune Sèche cheveux Salle(s) de bains (avec baignoire): 3 Salle de bain à l'étage munie d'une baignoire centrale et d'une douche à l'italienne Salle(s) d'eau (avec douche): 5 Salles avec Douches à l'italienne		Salle de bains avec douche et baignoire Salle de bains privée
<i>WC</i>	WC: 5 WC indépendants		
<i>Cuisine</i>	Cuisine Plancha Combiné congélation Four à micro ondes Réfrigérateur Dans la maison principale une grande cuisine équipée avec piano de cuisson 3 fours et 6 plaques à gaz, frigo américain , lave vaisselle, également une petite cuisine aménagée avec four et plaques au gas dans le studio. Une mini cuisine d'été dans la poolhouse.	Kitchenette Four Lave vaisselle	
<i>Autres pièces</i>	Garage Cellier Terrasse	Salon Séjour Véranda	
<i>Media</i>	Télévision	Wifi	
<i>Autres équipements</i>	Lave linge privatif Matériel de repassage	Sèche linge privatif	
<i>Chauffage / AC</i>	Chauffage	Cheminée	
<i>Exterieur</i>	Abri couvert Abri pour vélo ou VTT Jardin privé Salon de jardin	Abri Voiture Barbecue Local pour matériel de sport Terrain non clos	
<i>Divers</i>	La propriété possède son terrain de tennis équipé de raquettes et de balles et d'une piscine de 15M sur 7m		

Infos sur l'établissement



Communs

Habitation indépendante



Activités



Réseaux

Accès Internet
WIFI



Stationnement

Parking
Parking privé
Parking couvert



Services

Nettoyage / ménage
Un service de nettoyage journalier sur demande et en supplément.



Extérieurs

Cuisine d'été
Plan d'eau
Piscine plein air
Parc
Terrain de pétanque
Piscine privative
Tennis

A savoir : conditions de la location

Arrivée	Arrivée à partir de 13H00
Départ	Départ avant 12H00 - Horaire pouvant être modifié sur demande
Langue(s) parlée(s)	Anglais Français
Annulation/ Prépaiement/ Dépot de garantie	Acompte 25 % du montant total de la location pour valider une réservation par virement ou par chèque bancaire. Solde de 75 % restant à régler une semaine avant le jour d'arrivée par virement ou espèces uniquement. Annulation - Désistement du locataire - Pour un remboursement de l'acompte l'annulation doit être demandée par écrit au propriétaire au minimum un mois avant la date de prise à effet de la location. Caution - Dépôt de garantie : Un montant de 1.500 Euros non encaissable.
Moyens de paiement	Espèces Virement bancaire Les chèques ne sont acceptés uniquement pour l'acompte.
Ménage	Possibilité de ménage sur demande et avec supplément.
Draps et Linge de maison	Draps et/ou linge compris Serviettes et Draps de literie compris.
Enfants et lits d'appoints	Lit bébé Deux lits enfants + 1 lit parapluie
Animaux domestiques	Les animaux ne sont pas admis. Animaux sur demande

Tarifs (au 16/12/25)

Les Vergers du Désert

Tarif par nuit sur demande.

Tarifs en €:	Tarif 1 nuit en semaine (L, M, M, J, D)	Tarif 1 nuit en weekend (V ou S)	Tarif 2 nuits weekend (V+S)	Tarif 7 nuits semaine
--------------	--	-------------------------------------	--------------------------------	-----------------------

Aucun tarif renseigné (contactez le propriétaire)

Mes recommandations

Guide Touristique

Carte Vélo Route Voie Verte

OFFICES DE TOURISME VALLÉE DE L'ISLE
WWW.TOURISME-ISLEPERIGORD.COM



Restaurant L'Eclade

+33 5 53 80 28 64
17 Rue Paul Emile Victor

5.1 km
MONTPON-MENESTEROL



Matthieu et Marie vous réservent un accueil chaleureux et convivial dans leur restaurant au cadre contemporain et moderne. Ils vous invitent à déguster une cuisine fine et raffinée. Une boutique traiteur avec des produits cuisinés vous est également proposée. Situé à 1 km du centre-ville, au cœur du village de Ménéstérol, proche de l'église romane et à deux pas de la rivière. Les + : la belle terrasse extérieure, la formule traiteur



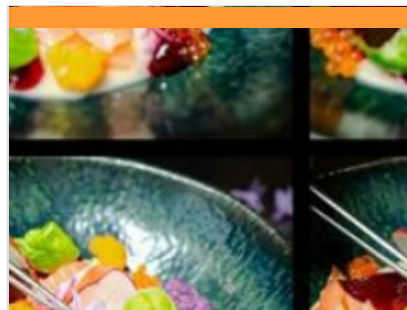
Restaurant Le Barthomé

+33 5 53 80 56 12
1 rue de l'Armurier
<https://www.le-barthome.fr>

9.4 km
SAINT-BARTHELEMY-DE-BELLEGOUD



À seulement 9 km de Montpon, Le Barthomé vous accueille dans une ambiance chaleureuse pour savourer une cuisine maison généreuse et gourmande. Nous mettons à l'honneur les produits locaux de saison à travers nos plats du jour, nos burgers savoureux et nos pizzas artisanales. Le midi, laissez-vous tenter par nos assiettes de grillades, burgers, fish and chips et wraps, préparés avec soin. Le soir, découvrez les pizzas uniques de Dom, élaborées avec une farine complète bio, du levain naturel et une pousse lente pour un goût inimitable. Vous retrouverez aussi nos burgers, fish and chips, wraps et entrecôtes pour une expérience gourmande à toute heure. Venez partager un moment de plaisir autour de plats faits maison, entre tradition et créativité !



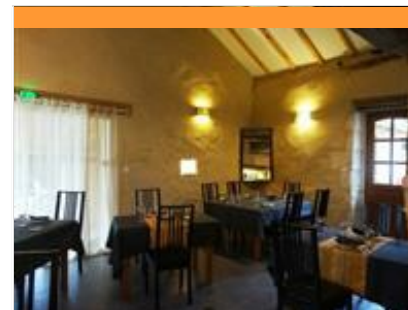
Restaurant Le Cilaos

+33 5 53 81 11 64
15 Avenue de Planèze
<https://www.facebook.com/leCilaos.Neu>

29.7 km
NEUVIC



Sur les rives de l'Isle, dans un cadre chaleureux et atypique, le Cilaos vous propose une cuisine évolutive respectant la saisonnalité des produits avec un approvisionnement local. Venez découvrir la formule déjeuner, au goût de tous, dans un cadre bucolique. Le soir, réservez-vous un moment d'exception dans une ambiance accueillante et élégante. Exemple de plats : -filet de rouget au beurre blanc, purée de carotte au cumbava, gnocchi et jeunes pousses d'épinard. -Paris-Brest revisité au chocolat au lait, cœur praliné et noix du Périgord. Le restaurant propose une salle à l'étage (40 pers.) et une terrasse d'été à l'étage (40 pers.) Le restaurant propose également un service traiteur. Les plus : -La vue panoramique sur la rivière Isle depuis la terrasse d'été à l'étage -une cuisine raffinée de saison



Restaurant Chez Bonnebouche

+33 5 53 80 48 59 +33 6 87 48 15 22
3326 rte de Neuviç
<https://www.facebook.com/profile.php?id=100000000000000>

29.7 km
SAINT-JEAN-D'ESTISSAC



Dans sa cuisine où l'on peut le voir à l'œuvre, Raphaël vous concocte une cuisine inventive, des produits frais associés à une touche de saveurs venues d'ailleurs. Il change ainsi la carte chaque semaine. Marie-Hélène, quant à elle, vous accueille avec le sourire dans une chaleureuse bâtisse en pierre ou sur la terrasse ornée d'un four à pain. Réservation obligatoire. 1 salle intérieure et une terrasse d'été ombragée et fleurie Exemple de plats : - Chèvre de Grignols et son tartare de légumes - Magret de canard, miel, gingembre - Nougat glacé orange, grand-marnier



Restaurant Château de Lalande

+33 5 53 54 52 30
57, route de Saint-Astier
<https://www.chateau-lalande-perigord.com>

39.8 km
ANNESSE-ET-BEAULIEU



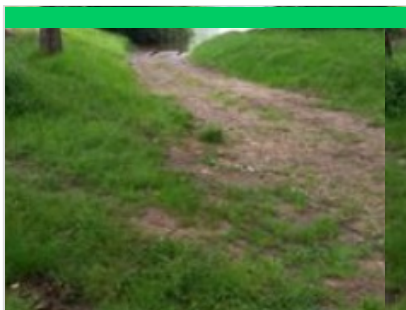
A 5 km de Saint-Astier, dans un cadre exceptionnel, cet élégant château au confort feutré, vous accueille dans une ambiance raffinée et détendue. Le chef propose une cuisine inventive, élaborée à partir des produits du terroir, teintée d'une touche de modernité. Une cuisine gastronomique, gourmande... Sélectionné par "Les Collectionneurs" devenu Teritoria dans le carnet gourmand "Bonnes Tables". Descriptif : 1 salle spacieuse décorée avec soin (capacité : 50 personnes) + 1 grande terrasse couverte au cœur du parc (en saison, capacité : 50) + 1 salle privative (capacité : 35). Exemples de plats : - Pastrami de canard du Périgord maison. Déclinaison de carottes du potager en pickles, croustillant à l'orange et chutney noix agrumes - Filet d'esturgeon de Dordogne, fricassée de champignons, châtaignes et panais - Ganache moelleuse au chocolat grand cru Guayaquil ou Moka d'Ethiopie

Mes recommandations (suite)

Guide Touristique

Carte Vélo Route Voie Verte

OFFICES DE TOURISME VALLÉE DE L'ISLE
WWW.TOURISME-ISLEPERIGORD.COM



Cale de mise à l'eau Ménesplet

4.3 km
MENESPLET



En rive gauche, commune de Ménesplet, derrière l'église de Ménesplet.



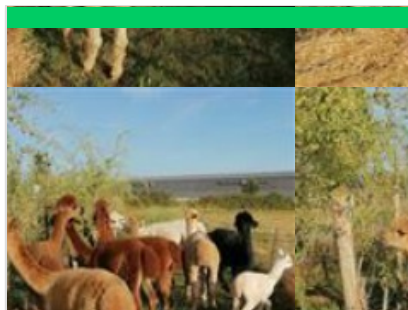
Base de loisirs de Chandos

+33 5 53 82 23 77
avenue André Malraux
<https://www.tourisme-isleperigord.com>

5.9 km
MONTPON-MENESTEROL



La base de loisirs de Chandos située en bord de rivière, est un espace idéal pour la promenade. Empruntez la passerelle et vous êtes au cœur de la ville. Elle est située sur le parcours de la Véloroute Voie Verte, idéal pour les balades à vélo en famille. Pour la pêche, le site est labellisé "parcours découverte famille et passion". Vous trouverez sur place : tables de pique-nique, espace jeux pour les enfants, skate park ... En juillet et août, la baignade est surveillée tous les après-midi sauf le lundi. Un point restauration est également sur le site. Côté animation, des concerts gratuits ont lieu tous les vendredis soirs ainsi que diverses activités associatives (brocantes, lotos...). Depuis la base de loisirs, vous pouvez faire une jolie balade le long de la rivière sur la servitude de marchepied, anciennement appelée "chemin de halage" pour rejoindre Vauclaire ou Marcillac.



Les alpagas de Mon Pérou

+33 6 73 37 17 29
1755 Route Michelle Morgan

6.1 km
MONTPON-MENESTEROL



Au fil de cette visite accompagnée, vous saurez tout sur cet animal exotique et sur la transformation de sa toison. Vous pourrez participer à son bien-être en lui donnant à manger, et s'il fait chaud, en l'arrosant car l'alpaga adore l'eau ! Possibilité de marche avec les alpagas. Visite commentée les mercredis à 10h30 - Durée : 1h30. Les autres jours sur RDV.



Duellas canoë

+33 6 15 19 11 18
Les Duellas
<https://naturecanoepereigord.fr/base-de-canoes/>

9.8 km
SAINT-MARTIAL-D'ARTENSET



Venez essayer la randonnée en canoë ou en kayak du débutant au confirmé. Aux grès de ses méandres, cette belle rivière vous surprendra par sa beauté au milieu d'une faune et d'une flore préservées. Nous vous proposons plusieurs trajets au départ du Moulin du Duellas. Le franchissement des barrages se fait par les glissières à canoë. Ouvert du 15 juin au 10 septembre.



Gabare "Le Duellas"

+33 6 70 37 63 46
<http://www.moulin-duellas.fr>

9.8 km
SAINT-MARTIAL-D'ARTENSET



Embarquez à bord de la gabare "Le Duellas" et laissez-vous guider sur les traces des bateliers d'autrefois ! Offrez-vous une pause en pleine nature avec cette croisière apaisante qui vous plonge dans un univers où l'eau chuchote doucement à vos oreilles. Pendant 1h15, vous découvrirez les secrets de la rivière, tout en profitant d'un moment de calme et de sérénité. L'attraction principale de cette balade commentée ? Le passage d'une écluse manuelle, une expérience unique en Périgord ! C'est l'occasion de comprendre le fonctionnement de ces fascinantes structures hydrauliques et d'admirer le savoir-faire des bateliers d'antan. Sur le site, les possibilités sont multiples : offrez-vous une balade en canoë pour explorer les environs, détendez-vous sur la terrasse du restaurant "Le Duellas" ou partez à la chasse au trésor avec le parcours Terra Aventura pour une aventure ludique en famille !

Mes recommandations (suite)

Guide Touristique

Carte Vélo Route Voie Verte

OFFICES DE TOURISME VALLÉE DE L'ISLE
WWW.TOURISME-ISLEPERIGORD.COM



Lac de Gurson

☎ +33 5 53 82 53 15# +33 5 53 82 53 16

🌐 <https://www.dordogne.fr/que-faire-en-dc>

11.7 km

📍 VILLEFRANCHE-DE-LONCHAT 🌿 6

La nature et le sport se sont donnés rendez-vous à Gurson ! Conçu et aménagé pour que chacun puisse y vivre ses loisirs à son rythme, le lac de Gurson vous propose une multitude d'activités sportives adaptée à tous. Vous pouvez vous y adonner aux joies de la baignade ; gratuite, elle est surveillée par des MNS diplômés pendant la saison. Le lac de Gurson, c'est aussi des aires de jeux, terrains de beach volley, pêche, activités nautiques, randonnée et pour votre séjour en famille des animations. Accès libre et gratuit toute l'année. Site labellisé Pavillon Bleu depuis 2015 et Tourisme et Handicaps depuis 2016 (pour les quatre handicaps).



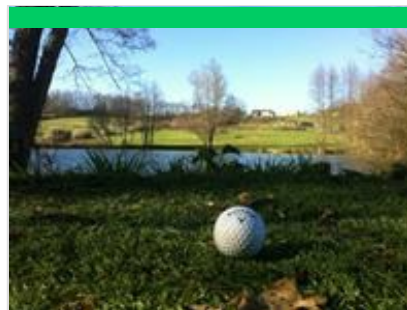
La Forêt du Vignoble

☎ +33 5 53 81 04 90
243 chemin de la maison rose

16.1 km

📍 BEAUPOUYET 🌿 7

Découvrez la Forêt du Vignoble au travers de circuits trail, rando et VTT balisés, et de parcours enfants contés en accès libre. Scannez le QR Code ou récupérez le formulaire de jeu papier sur place, prenez en photos les objets ou les personnages à trouver et allez chercher votre objet souvenir à l'Office de Tourisme de Mussidan-Villambard. Possibilité d'écouter les histoires (Bellipodine, Petit Poucet, Boucle d'Or). Sur place également : aire de jeux ombragée pour les enfants, arboretum, parcours santé pour toute la famille, aire de pique-nique ombragée, eau potable et WC. La Grange du Vignoble est en location pour accueillir vos événements.



Golf de Montravel

☎ +33 7 49 14 83 12
1088 Route du golf
🌐 <http://www.smgc.fr>

18.7 km

📍 SAINT-MEARD-DE-GURCON 🌿 8

Venez découvrir le golf dans un cadre superbe à 4km au nord de Sainte Foy la Grande sur 12 ha de verdure. Nous vous prêtons le matériel (clubs et balles). Vous pouvez vous entraîner sur le practice avant de découvrir le parcours de 9 trous; ouvert à TOUS (enfants à partir de 1 m) Distance de 100m à 420m, possibilité de leçons, aire de pique-nique... Parcours familial 6 trous. Cours sur réservation et aire de pique-nique.



Chasse au trésor sur les traces de la truite !

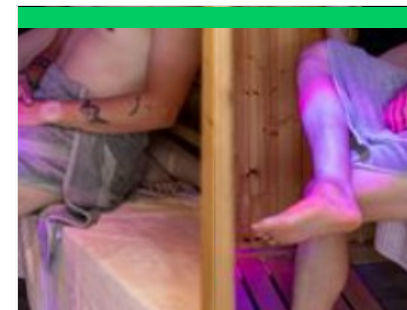
☎ +33 5 53 81 53 41

Pisciculture du Moulin de Boissonnie
2350 Route de Bois Carré

🌐 <http://www.pechealatruite24.com>
22.7 km

📍 DOUZILLAC 🌿 9

Partez sur les traces de la truite et plongez dans une aventure à la fois ludique et gourmande ! Cette chasse au trésor vous emmène au cœur d'un élevage de poissons, où petits et grands découvriront les secrets de l'aquaculture tout en résolvant des énigmes. Au fil du parcours, observez le cycle de vie des poissons, apprenez-en plus sur leur environnement et testez vos talents de pêcheur en attrapant votre propre truite dans le bassin d'élevage. Adaptée aux enfants de 3 à 14 ans, cette activité allie découverte, amusement et récompense gourmande. En famille, prenez le temps d'explorer les lieux grâce à une visite libre jalonnée de panneaux explicatifs et d'un livret pédagogique conçu pour éveiller la curiosité. Prévoir entre 30 mn et 1 h30. Sur place : parking, buvette, tables de pique-nique et sanitaires. Selon la météo, prévoir bottes ou chaussures imperméables et tenue confortable.



Spa Ô Délices de la Monnerie

☎ +33 6 79 52 09 20

🌐 <http://www.odelicesdelamonnerie.com/>

23.1 km

📍 BOURGNAC 🌿 K

Offrez-vous une escapade Bien Être dans un espace entièrement privatif avec sauna, hammam, jacuzzi et poursuivez cet instant de détente par des massages ou de la réflexologie plantaire. Évadez vous le temps d'une soirée dans un cadre paisible avec l'Offre Duo Passion comprenant la balnéo, la bouteille de champagne et nuit dans les chambres d'hôtes de la Monnerie.

Mes recommandations (suite)

Guide Touristique

Carte Vélo Route Voie Verte

OFFICES DE TOURISME VALLÉE DE L'ISLE
WWW.TOURISME-ISLEPERIGORD.COM



Paint Ball Red Impakt

+33 6 95 40 60 43

4818 La Garde

<http://www.redimpakt.fr>

27.0 km

📍 SIORAC-DE-RIBERAC



Le Paint Ball de Siorac vous accueille toute l'année sur réservation, sur un terrain boisé entièrement aménagé pour des moments extrêmes. Idéal pour vos sorties entre amis, famille, anniversaire...100% adrénaline. Différents scénarios vous sont proposés afin de rendre une partie de paintball agréable. Idéal pour vos sorties : amis, famille, anniversaire, enterrement vie de célibataire.... Aire de pique nique, barbecue à disposition, café, hot-dog et nachos. Terrain éclairé pour "nocturnes". Toilettes.



Centre de pilotage Moto Cross, Quad et Draisienne électrique

+33 6 32 67 07 06

Les Cinq Routes 2317 Route du Cros de la Nauve

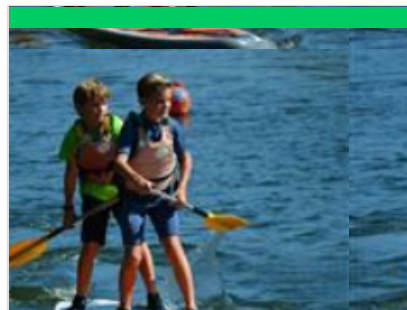
<http://www.rideonmx.com>

28.4 km

📍 CHANTERAC



École de pilotage motocross, super cross et quad. Labellisée École Française de Moto (EFM). Fédération Française de Motocyclisme (FFM). Tous niveaux, initiation, perfectionnement, préparation aux compétitions (Champion de France junior 2012 formé ici). NOUVEAU ! Découvrez notre toute nouvelle initiation en draisienne électrique ! A mi-chemin entre le vélo électrique et la moto, vivez une expérience unique en pleine nature. Profitez de la piste de pump track avec ses bosses et ses virages, pour améliorer vos compétences en équilibre et perfectionner votre technique. Rejoignez-nous pour une balade inoubliable et laissez-vous séduire par cette aventure innovante ! Dès 5 ans et jusqu'à 75 kg. Initiation dès 6 ans au quad et au moto cross sur différents parcours.



Stand up paddle Neuvic

+33 6 31 88 45 19

USNCK : Union Sportive Neuvicoise de Canoë Kayak 29 Route du Grand Mur

<http://www.canoeneuvic24.fr>

29.4 km

📍 NEUVIC



Envie de glisser sur l'eau tout en profitant d'un cadre naturel exceptionnel ? Le stand up paddle est une activité nautique accessible à tous, idéale pour une sortie ludique ou sportive. Debout sur une planche large et stable, avancez à votre rythme à l'aide d'une pagaie et découvrez l'Isle autrement. Que vous soyez débutant ou expérimenté, nos cours et parcours sont ouverts tous les jours en juillet et août au club de canoë-kayak de Neuvic. Optez pour une session encadrée par nos instructeurs ou partez en autonomie pour une balade de 1h30 sur la rivière. Pensez à réserver ! Savoir nager est obligatoire pour participer. Profitez également de notre grand parking ombragé, à deux pas de la base de loisirs, pour un accès pratique à toutes nos activités.



Promenade en bateau électrique

+33 7 81 22 59 87

Base de Loisirs 17 Avenue de Planèze

29.7 km

📍 NEUVIC



Offrez-vous une heure de détente et d'évasion aux commandes d'un bateau électrique sans permis sur la rivière Isle. Cette balade vous permettra de découvrir une vue imprenable sur le majestueux château de Neuvic, tout en profitant du calme et de la beauté naturelle des environs. Capacité des bateaux de 2 à 7 places. Base de Loisirs sur Place : Mini-golf : Parcours amusant pour tous les âges Tyrolienne (6-14 ans) : Aventure excitante pour les enfants Araignée : Structure de jeu à escalader Trampolines (4-9 ans) : Sauts et jeux Piste de bowling : Pour des parties en plein air Bac de traversée de l'Isle : Accès à la piscine avec toboggans aquatiques Tables de pique-nique, Vélo route voie verte. Filet de volley, snack et restaurant. Venez passer une journée inoubliable à la base de loisirs de Neuvic où divertissement et nature se rencontrent pour le plaisir de toute la famille !



Jeu d'énigmes Château de Barrière

+33 5 53 81 73 87

Rue de Barrière

<https://www.bit.ly/chateaubarriere>

34.3 km

📍 VILLAMBLARD



Visitez le Château de Barrière de manière ludique avec son smartphone : activité pour les 6-12 ans pour découvrir l'histoire du château. Jeu accessible à l'entrée du château en flashant le QR Code, via le site internet ou disponible au format papier à l'office de tourisme de Mussidan-Villamblard.

Mes recommandations (suite)

Guide Touristique

Carte Vélo Route Voie Verte

OFFICES DE TOURISME VALLÉE DE L'ISLE
WWW.TOURISME-ISLEPERIGORD.COM



ULM Ciel ma Dordogne

+33 6 23 14 61 35

Le Carreyren

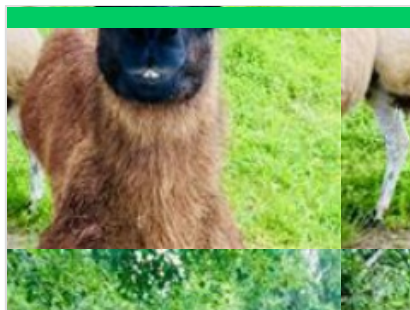
<https://cielmadordogne.fr>

37.5 km

CAMPSEGRET



Prêt à prendre un peu de hauteur ? Découvrez les attraits du Périgord vue du ciel. Envolez-vous pour un baptême de l'air riche en sensations à bord d'un ULM (Ultra Léger Motorisé). Vous êtes accueilli sur place par le pilote qui vous explique le déroulement du vol, les consignes de sécurité et vous présente l'appareil. Une fois la partie théorique terminée, vous serez fin prêt pour le décollage. Installé à côté du pilote qui vous commente la visite, vous n'aurez qu'à profiter du paysage et admirer le panorama remarquable que vous survolerez sur un rythme de croisière. Cette découverte restera à coup sûr un moment inoubliable au cœur du patrimoine culturel de la Dordogne !



Parc du Touron

+33 5 53 73 84 70

55 route le vessal

39.3 km

CAMPSEGRET



Ce parc saura charmer petits et grands avec ses 15 hectares de plaine et forêt unique en Dordogne et ses animaux de toutes sortes, amusants et exotiques pour certains (moutons à 4 cornes, zébus...). NOUVEAUTE 2026 Les espaces jeux (châteaux gonflables en été, sentier pieds-nus, jeux en bois, karting, disc'golf, babyfoot géant) et les balades à poney complètent votre visite pour un moment inoubliable. Plus d'une vingtaine de jeux et d'activités à faire en famille. Snack, tables pique-nique sur place. Boutique souvenir. Viens fêter ton anniversaire avec tes copains (voir menu Infos pratiques).



Boucle des 2 écluses Le Pizou

+33 5 53 82 23 77

<https://www.tourisme-isleperigord.com>

3.7 km

LE PIZOU



Balade agréable le long de l'Isle, permettant de découvrir l'histoire de la commune du Pizou avec son écluse et ses forges.



Boucle de la forêt de la Double

+33 5 53 82 85 79

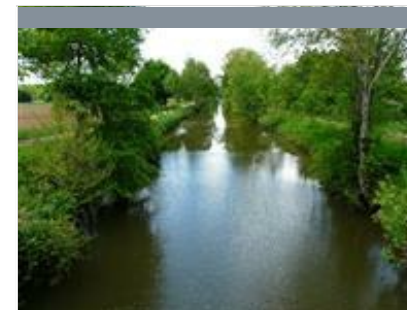
Place clemenceau

6.0 km

MONTPON-MENESTEROL



Au départ de Montpon, vous roulez sur de petites routes tranquilles dans la forêt de la Double qui fait partie des endroits mythiques du Périgord. Vous sillonnerez des routes parsemées de plans d'eau, en passant devant d'originales maisons appelées « doubleaudes ». A Echourgnac, vous serez à proximité de la ferme du Parcot (Eco-musée) et de l'Abbaye cistercienne Notre Dame de Bonne Espérance dans laquelle des soeurs affinent le fameux « Trappe d'Echourgnac » (fromage affiné au vin de noix).



Boucle de l'écluse à St Laurent des Hommes

+33 5 53 81 73 87

11.7 km

SAINT-LAURENT-DES-HOMMES



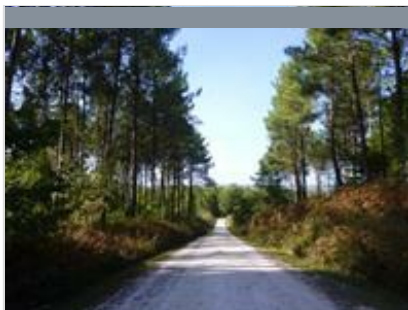
Jolie balade autour du bourg de Saint Laurent, admirez l'église gothique et la mairie, toutes deux classées aux monuments historiques ; puis longer le canal de la filolie et faites une pause à la maison éclusière de Bénévent qui fait revivre la tradition et le patrimoine fluvial d'autrefois.

Mes recommandations (suite)

Guide Touristique

Carte Vélo Route Voie Verte

OFFICES DE TOURISME VALLÉE DE L'ISLE
WWW.TOURISME-ISLEPERIGORD.COM



La Forêt du Vignoble

+33 5 53 81 04 90

243, chemin de la maison rose

16.1 km

BEAUPOUYET



La Forêt enchantée vous invite à découvrir un univers fantastique, avec plusieurs circuits enfants. Des histoires illustrées servent de fil conducteur et pimentent le parcours. De multiples décorations agrémentent les lieux ajoutant une touche fantastique au décor naturel. Un Labyrinthe Végétal, des parcours pédestres et VTT balisés, sont également disponibles toute l'année, à tout moment.



Boucle des châteaux St Aquilin

+33 5 53 54 13 85

<https://ccivs.fr>

34.6 km

SAINT-AQUILIN



Le chemin serpente entre la forêt des Cailloux et le plateau calcaire de St Aquilin, en passant par des fontaines. Il offre de beaux points de vue sur de remarquables demeures. Sur le chemin "la pierre Brune" réserve sa légende aux curieux.



Boucle des Chaulnes à Grignols

+33 5 53 54 13 85

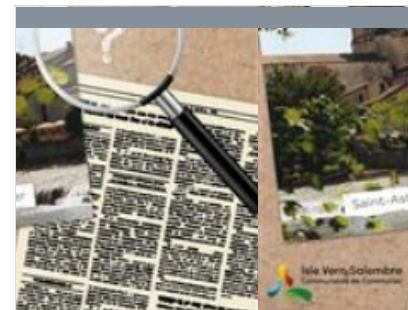
Place de la Mairie

34.7 km

GRIGNOLS



Ce très beau parcours offre à plusieurs reprises un magnifique panorama sur les pentes verdoyantes de la vallée du Vern et des vallons voisins. Le chemin emprunte de jolis sentiers boisés, parfois caillouteux, pour une belle découverte de la campagne et de ses paysages champêtres.



Jeu de piste "sur les pas d'Asterius"

+33 5 53 54 13 85

Office de tourisme Place de la République

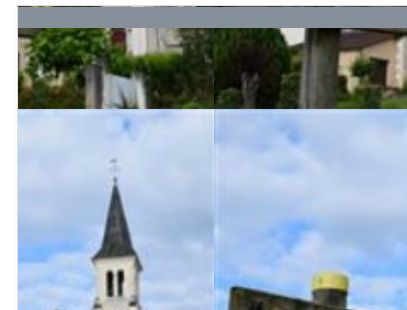
<http://tourisme-isleperigord.com>

35.5 km

SAINT-ASTIER



Pour observer et découvrir la ville à son rythme, en s'amusant en famille à résoudre des énigmes. A partir de 7 ans. Support disponible à l'Office de Tourisme.



Sentier de La Faye à Léguillac

+33 5 53 54 13 85

<https://www.ccivs.fr>

39.0 km

LEGUILLAC-DE-L'AUCHE



Boucle agréable empruntant en première partie des sentiers bordés d'arbres puis des chemins dégagés offrant de superbes vues panoramiques. A mi-parcours le pittoresque hameau de La Font de l'Auche constitue une halte rafraîchissante.

Mes recommandations (suite)

Guide Touristique

Carte Vélo Route Voie Verte

OFFICES DE TOURISME VALLÉE DE L'ISLE
WWW.TOURISME-ISLEPERIGORD.COM



Véloroute voie verte de la Vallée de l'Isle

☎ +33 5 53 82 23 77# +33 5 53 81 73
87# +33 5 53 81 52 11# +33 5 53 54 13
85# +33 5 53 53 10 63

💻 <https://tourisme-isleperigord.com/velo-r>

57.9 km

📍 TRELISSAC



Venez découvrir la vélo route voie verte de la Vallée de l'Isle ! A pied, à vélo ou en roller, vous pourrez contempler la rivière Isle qui serpente dans la vallée, admirer la vue depuis les majestueuses passerelles qui enjambent la rivière, faire une halte sur les nombreuses aires de repos. En suivant les petits panneaux verts, vous découvrirez des paysages magnifiques, des milieux naturels, des sites historiques (châteaux, chartreuses, églises, abbayes, cathédrale), du patrimoine industriel (moulins, canaux, carrières de chaux, terre de Beauronne) et des hauts lieux de la gastronomie périgourdine (restaurants et producteurs de caviar, truites, biscottes, foie gras, huile de noix, cabécou du Périgord, miel, safran, glaces de la ferme, légumes...). Ce linéaire alterne tronçons de voies vertes (en site propre) et routes à faible circulation (en site partagé).



Les Orgues de Montpon- Ménestérol

☎ +33 5 53 82 23 77

💻 <https://www.orguesmontponmenesterol>

6.0 km

📍 MONTPON-MENESTEROL



Moulin du Duellas

☎ +33 6 70 37 63 46

le Duellas

💻 <https://www.moulin-duellas.fr>

9.8 km

📍 SAINT-MARTIAL-D'ARTENSET



Parc du Château de Bassy

☎ +33 5 53 80 88 00# +33 5 53 81 73

87

1 rue du Bosquet

18.4 km

📍 SAINT-MEDARD-DE-MUSSIDAN



Musée André Voulgre : Art de vivre et savoir-faire en Périgord

☎ +33 5 53 81 23 55

2 rue Raoul Grassin

💻 <http://www.museevoulgre.fr>

20.5 km

📍 MUSSIDAN



Mes recommandations (suite)

Guide Touristique

Carte Vélo Route Voie Verte

OFFICES DE TOURISME VALLÉE DE L'ISLE
WWW.TOURISME-ISLEPERIGORD.COM



Château de Montréal

+33 5 53 81 11 03 +33 6 08 47 22 84

1028 Allée de Montréal

26.2 km
ISSAC



Château de Fratteau

+33 6 66 24 26 36 +33 6 68 41 89 21

544 Allée du Château de Fratteau

27.2 km
NEUVIC



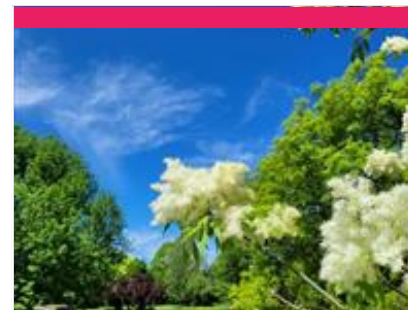
Moulin de La Veyssière

+33 5 53 82 03 07

819 Route de la Veyssière

<http://www.moulinde laveyssiere.fr>

27.8 km
NEUVIC



Parc Botanique du Château de Neuvic

+33 5 53 80 86 62

11 Rue de Fayolle de Mellet

30.1 km
NEUVIC



Moulin de Landry

+33 5 53 82 67 73 +33 6 13 24 40 33

41 Route du moulin de landry

<http://www.moulin-de-landry.fr>

31.4 km
CHANTERAC

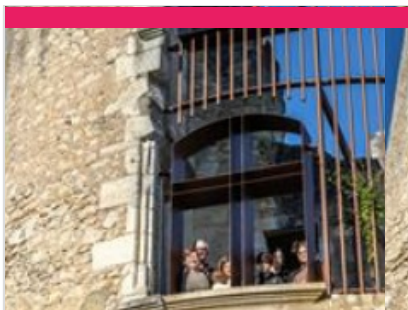


Mes recommandations (suite)

Guide Touristique

Carte Vélo Route Voie Verte

OFFICES DE TOURISME VALLÉE DE L'ISLE
WWW.TOURISME-ISLEPERIGORD.COM



Château de Barrière

☎ +33 6 30 02 17 39# +33 5 53 81 73 87

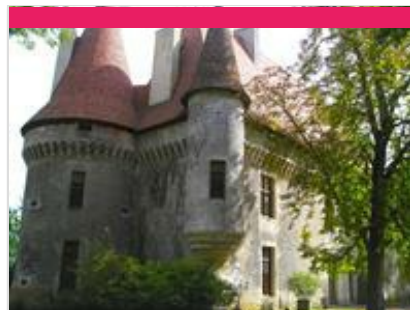
34.3 km
📍 VILLAMBLARD



Chapelle des Bois

☎ +33 5 53 04 96 94
Les Chapelles

34.6 km
📍 SAINT-ASTIER



Château de Puyferrat

☎ +33 6 83 47 53 98
950 Route du Chemin de Course

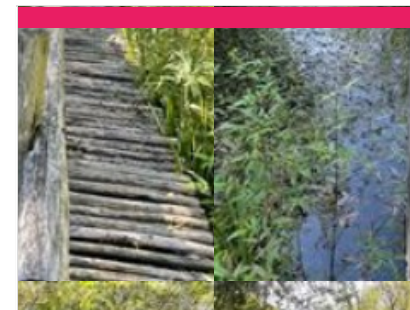
35.3 km
📍 SAINT-ASTIER



Exposition Arts et Saveurs

☎ +33 6 60 43 04 56
La halle Place de la République
💻 <https://www.facebook.com/artsetsaveurs>

35.4 km
📍 SAINT-ASTIER



Le Jardin de Paradis

☎ +33 5 53 81 84 39
9 Route du bourg

35.6 km
📍 MONTAGNAC-LA-CREMPSE



Mes recommandations (suite)

Guide Touristique

Carte Vélo Route Voie Verte

OFFICES DE TOURISME VALLÉE DE L'ISLE
WWW.TOURISME-ISLEPERIGORD.COM



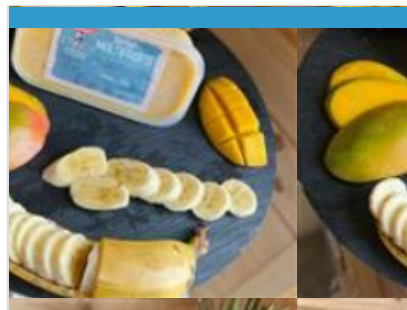
SCEA Domaine de Jarrauty

+33 5 53 80 54 17 +33 6 14 23 40 63



Ferme Bio du Duellas

+33 6 13 59 88 88
<http://www.fermebioduellas.fr>



Glaces Javerzac

+33 6 75 28 03 26
200 route de ferrachat
<https://www.glaces-javerzac.fr>



Château La Plante

+33 5 53 80 77 43
Jacques MOURNAUD 1649 Route des Sablières



Abbaye d'Echourgnac

+33 5 53 80 82 50
Fromagerie de la Trappe
<https://www.fromageriedelatrappe.com>

7.5 km
MONTPON-MENESTEROL 1

Le domaine de Jarrauty s'étend sur quelques 10 ha de vignes et vous propose son vin de pays du Périgord, vente directe de vin rouge, blanc et rosé. Ouvert du lundi au vendredi de 11h à 12h30 et de 17h à 19h et le samedi de 9h à 12h.

9.6 km
SAINT-MARTIAL-D'ARTENSET 2

La Ferme Bio du Duellas, dirigée par Dominique Leconte, est un exemple d'agriculture biologique engagée, spécialisée dans la culture de céréales telles que blé, colza, tournesol, et maïs. Les cultures sont principalement des céréales, avec une attention particulière portée sur des variétés anciennes. Le travail de transformation se concentre sur le blé et le tournesol, deux produits phares de la ferme. Les produits proposés : • Huiles : de colza et tournesol, obtenues par pression à froid. • Tournesol décortiqué, très apprécié pour sa qualité, grâce à un matériel performant tel qu'un trieur optique. • Farines : produites sur meules de pierre à partir de blé, épeautre, maïs et sarrasin, toutes cultivées sur place. La vente à la ferme se fait : • Du 15/06 au 15/09 : les mercredis et vendredis de 17h à 19h

10.5 km
SAINT-MARTIAL-D'ARTENSET 3

La gourmandise n'est plus un vilain défaut ! A l'ombre d'un parasol, laissez-vous tenter par une bonne glace : les glaces et sorbets sont fabriqués à la ferme à base de lait de vache produit sur place et de fruits frais. Plus d'une trentaine de parfums sont proposés, vous trouverez forcément une glace à votre goût ! Profitez avec les enfants des activités gratuites : jeux de raquettes, karting à pédales, baby-foot géant ... Nouveautés : Laser Game à la ferme, en extérieur ! Affrontez-vous en équipe ou individuel jusqu'à 10 personnes Escape Game en extérieur : résolvez les énigmes pour arriver à sortir Louis le stagiaire de la chambre froide avant qu'il ne soit trop tard, à partir de 2 personnes, 1 h : activités sur réservation, hors jours de pluie. Ouvert en juillet-août tous les jours de 14h à 19h. Le reste de l'année, suivant la météo : consulter la page Facebook.

13.6 km
MINZAC 4

Propriété viticole sur un coteau cultivée par les moines bénédictins du 12ème au 16ème siècle. Productions Bergerac rouge, rosé, blanc moelleux, Montagne St Emilion. Situé sur la Route des Vins de Bergerac. Accueil sympathique et convivial.

13.7 km
ECHOURNAC 5

Surplombant le village d'Echourgnac, l'abbaye Notre-Dame de Bonne-Espérance inspire depuis 1868 apaisement et sérénité. 21 moniales cisterciennes y vivent encore selon la règle de Saint-Benoît : ora et labora, prière et travail. Fruits de ce travail, le célèbre Trappe d'Echourgnac, un fromage au lait de vache proposé nature ou affiné au vin de noix, mais aussi une tomette au lait de brebis. Ces fromages sont disponibles toute l'année au magasin de l'abbaye, ainsi que d'autres productions des sœurs : confitures, miel, tisanes, et une sélection de produits de l'artisanat monastique. Lieu privé de silence et de prière, le monastère ne se visite pas. Un musée et une vidéo permettent d'en découvrir la vie quotidienne. Pour les groupes à partir de 10 personnes, une découverte accompagnée avec dégustation est proposée sur rendez-vous, visites@lecellierdesmonasteres.com.

Mes recommandations (suite)

Guide Touristique

Carte Vélo Route Voie Verte

OFFICES DE TOURISME VALLÉE DE L'ISLE
WWW.TOURISME-ISLEPERIGORD.COM



Pisciculture Moulin de Boissonnie

+33 5 53 81 53 41

2350 Route de Bois Carré

<http://www.pechealatruite24.com>

22.7 km

DOUZILLAC



Venez découvrir un élevage familial de truites en eau vive, la pisciculture du Moulin de Boissonnie à Douzillac, sur les rives du ruisseau La Beaunonne. Passionnés par notre travail, nous vous invitons à découvrir nos bassins et notre savoir-faire. Visitez nos installations : Explorez nos bassins et découvrez le processus minutieux de l'élevage de truites. Apprenez comment nous prenons soin de nos poissons. Vente directe à la Ferme : -Truites entières : Fraîches et savoureuses, idéales pour des recettes authentiques. -Filets et pavés de truite : Prêts à cuisiner pour un repas rapide et délicieux. -Apéritrutes : Parfaites pour vos apéritifs gourmands. -Œufs de truites : Une délicatesse pour agrémenter vos plats. -Truite fumée : Préparée avec soin pour une saveur intense et raffinée. Nous proposons aussi : Pêche à la truite en étang à la 1/2 journée et à la journée, chasse au trésor.



Apiculture Apyraine

+33 6 84 44 28 38

<http://www.apyraine.com>

27.8 km

ISSAC



Visite de la miellerie avec extraction du miel, présentation de l'apiculture, de l'abeille et des enjeux autour de sa sauvegarde. Cet apiculteur certifié AB vous proposera ensuite une dégustation. • Production de miels : forêt, châtaignier, fleur sauvage • Fabrication de pains d'épices, hydromel, nougats, tous produits certifiés bio Emplacement de camping "Accueil Paysan". Vente directe chez le producteur toute l'année. Visite commentée avec dégustation sur RDV : le jeudi à 10h de mai à septembre



Moulin de La Veyssièrre

+33 5 53 82 03 07

819 Route de la Veyssièrre

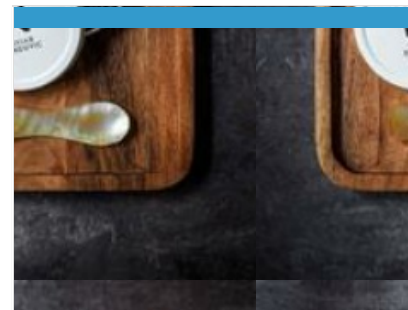
<http://www.moulinde laveyssièrre.fr>

27.8 km

NEUVIC



Le Moulin de la Veyssièrre, est le dernier moulin à huile en activité de la Vallée du Vern à Neuvic. C'est en 1857 que Jacques Elias achète le moulin et depuis près de 170 ans, l'histoire, la passion et le savoir-faire, se transmettent de génération en génération. Nous fabriquons artisanalement des huiles, farines et produits d'épicerie sucrée et salée autour de la noix, noisette, amande et cacahuète. Entre histoire et gastronomie, notre fabrication artisanale est associée à une production responsable et durable, en recherche perpétuelle d'innovation et d'excellence. En véritable passionnés de nos terroirs français, nous apportons une attention particulière à la sélection de nos matières premières. Exclusivement issue de productions locales, notre production est 100% française. Venez vivre une immersion complète grâce à nos différents espaces touristiques et une boutique



Caviar de Neuvic

+33 5 53 80 89 57

Elevage d'esturgeons & caviar 430

Route de la Veyssièrre

<https://visites.caviar-de-neuvic.com>

28.0 km

NEUVIC



Le domaine, situé à Neuvic en Dordogne, s'étend sur 20 hectares bordés par deux rivières : l'Isle et le Vern. C'est sur ce domaine que Caviar de Neuvic a ainsi choisi de créer une ferme piscicole dédiée à l'élevage des esturgeons pour produire son fameux caviar. Par des commentaires chargés d'humour et d'anecdotes insolites, le guide vous expliquera comment nos méthodes d'élevage modernes respectent le poisson et la nature. Il vous dévoilera également la passion qui nous anime quand nous soignons les esturgeons et élaborons le caviar. Enfin, vous donnerez la nourriture aux poissons et pourrez, avec un équipement fourni, caresser de gros esturgeons. La dégustation qui suit suffira à vous convaincre que le caviar d'élevage est devenu, avec l'expérience, meilleur et plus sain que le caviar sauvage aujourd'hui disparu.



Gaufres et huile de noix du Moulin de Landry

+33 5 53 82 67 73 +33 6 13 24 40 33

41 Route du Moulin de Landry

<https://www.moulin-de-landry.fr/>

31.4 km

CHANTERAC



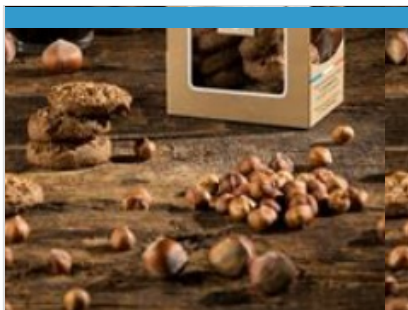
Découvrez les gaufres du Périgord, une tradition oubliée qui a repris vie au moulin. Autrefois cuites dans toutes les cheminées par nos grands-mères et arrière grands-mères, nos gaufres sont tombées dans l'oubli car très longues à fabriquer et très fragiles. Il nous semblait incontournable de les fabriquer à nouveau. Nous avons relancé la fabrication il y a quelques années. N'hésitez pas à visiter également le moulin à huile de noix et noisettes avec son bief, la meule ancienne, tous les outils pour fabriquer l'huile de noix et la farine, ainsi que la boulangerie conservée en l'état depuis sa fermeture en 1956 et qui reprend du service de temps à autres. Découvrez des meules à céréales antiques et venez vous essayer à la mouture Gallo-Romaine !

Mes recommandations (suite)

Guide Touristique

Carte Vélo Route Voie Verte

OFFICES DE TOURISME VALLÉE DE L'ISLE
WWW.TOURISME-ISLEPERIGORD.COM



Biscuits et Biscottes - La Chanteracoise

+33 5 53 82 07 95

581 Route de la Biscuiterie

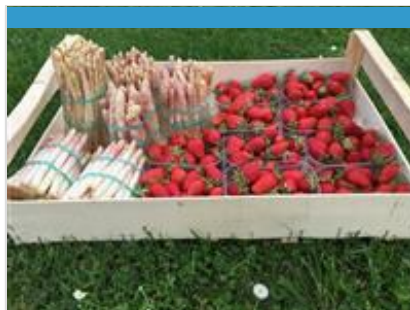
<https://www.la-chanteracoise.fr/>

32.2 km

SAINT-LEON-SUR-L'ISLE



La Chanteracoise, considérée à ce jour comme la dernière biscuiterie artisanale de France, élabore une large gamme de biscottes, toasts, croûtons et biscuits. Depuis la naissance de la biscuiterie dans les années 70, elle a su conserver le véritable savoir-faire authentique des artisans biscottiers des années 50, tout en continuant de développer, année après année, de nouvelles gammes de produits, tous aussi gourmands les uns que les autres. Venez découvrir La Biscothèque, un espace de visite immersif et ludique, retraçant l'histoire de la biscotte, celle de la Chanteracoise, et mettant en lumière le savoir-faire artisanal unique de l'entreprise. À travers des archives publicitaires, des objets anciens, une salle de projection et un espace dédié aux enfants, cette visite invite petits et grands à plonger dans l'univers croustillant de la biscotte !



Légumes - La Ferme de Marcel

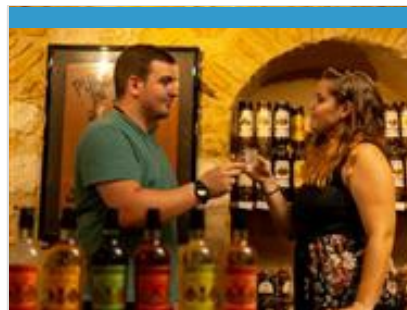
+33 6 98 36 69 98

34.4 km

SAINT-AQUILIN



Cyril, jeune éleveur ovin et maraîcher passionné, cultive ses fruits et ses légumes dans le plus grand respect de la nature. Il a fait le choix de n'utiliser que des produits naturels : purin d'ortie, de fougère, de consoude, de prêle et de lavande... Légumes primeurs, asperges blanches, tomates savoureuses, endives, patates douces et légumes de saison sont les vedettes de son jardin. Visites commentées toute l'année sur RDV, en fonction de l'activité de la ferme. Vente directe sur place tous les jours, de préférence le week-end (contact téléphonique préalable recommandé).



Distillerie artisanale Clovis Reymond

+33 5 53 81 90 01 +33 6 08 31 49 95

49 Rue Gabriel Reymond

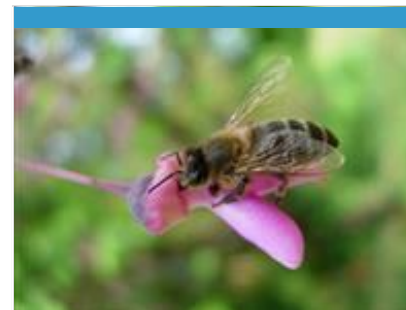
<http://www.clovisreymond.com>

34.6 km

VILLAMBLARD



Une maison de tradition où savoir-faire et recettes se transmettent depuis 191 ans. Les fruits sont distillés sur place dans de superbes vieux alambics en cuivre et transformés en eaux de vie, liqueurs, apéritifs et sirops. Plongez dans les coulisses de fabrication.



Au Rayon de Miel

+33 6 72 21 00 62 +33 6 76 11 26 83

3165, route des Plateaux

<http://www.aurayondemiel.fr>

35.6 km

GRIGNOLS



Bruno et Emmanuelle, apiculteurs passionnés, vous invitent à découvrir leur miellerie pour tout savoir sur l'élevage des abeilles, la production de miel et de gelée royale. Savoureux miels de ronce, de tilleul, d'acacia, de châtaigner, de forêt, de fleurs sauvages, gelée royale, pollen, bonbons, pain d'épices, cire vous y attendent. De quoi concilier gourmandise et santé ! Visite commentée et gratuite, suivie d'une dégustation, le jeudi à 16h, du 10/07 au 21/08, réservation impérative. Vente de miel sur place toute l'année, boutique gourmande. Groupes : visites toute l'année sur RDV.



Spiruline Vallée de l'Isle

+33 6 22 08 54 21

8 impasse de Guitard

<https://spiruline-valleedelisle.fr/>

41.5 km

RAZAC-SUR-L'ISLE



Venez à la découverte de la fameuse micro-algue aux 1000 vertus qui deviendra votre meilleur allié santé et bien-être. Lors de la visite, Jean-Marc vous présentera le mode de production et de récolte de la spiruline, source naturelle de protéines, fer et oligo-éléments. Une culture originale, dans des locaux adaptés pour une production responsable, locale et de qualité. Visite guidée le vendredi de 15h à 19h, groupes sur RDV (durée : env. 45 mn).



